

# Zahnjournal®

Informationen von Experten  
rund um das Thema Zähne

*Wir machen die Zähne!*

Ein gutes Gefühl

Mein Lächeln - made in germany

Zahntechnisches Meisterlabor und Zahnarzt -  
gemeinsam vor Ort für ein perfektes Ergebnis

# Liebe Leserinnen und Leser,

hiermit begrüße ich Sie zu unserer ersten Ausgabe des Zahnjournals. Wir, die zahntechnischen Meisterbetriebe Ihrer Region, informieren Sie gemeinsam mit den Zahnärzten rund um das Thema Zähne.

Die Zähne sind ein wichtiger Bestandteil unserer Persönlichkeit: Wir lachen, küssen und sprechen mit ihnen und mit unter müssen wir "Zähne zeigen". Und nicht zuletzt sind gute Zähne und perfekter Zahnersatz für unser Wohlbefinden bedeutsam, denn "Gesund beginnt im Mund".

Jeder Mensch ist einzigartig und so wird auch jeder Zahnersatz individuell für diesen einen Patienten angefertigt - und nicht wie ein Produkt von der Stange verkauft. Eine intensive Zusammenarbeit von Zahntechniker und Zahnarzt mit dem Patienten ist erforderlich, um Zähne zu fertigen, die perfekt sind und unauffällig ein Wohlgefühl vermitteln.

Überzeugen Sie sich auf den folgenden Seiten von den modernen Möglichkeiten, die Ihnen das Team Zahntechniker und Zahnarzt zur Verfügung stellen. Sie werden erkennen, dass Kronen, Brücken und Prothesen keine Handelsware, sondern eine hochqualifizierte handwerkliche Leistung Ihrer Zahntechniker vor Ort sind.



Klaus Bartsch, ZTM

*Wir machen die Zähne*  
zik.de

Eine Aktion der  
Zahntechniker-Innung Köln



## Klaus Bartsch

Zahntechnikermeister und  
Obermeister der Zahntechniker-  
Innung Köln (ZIK)

Die ZIK vertritt die berufspolitischen  
Interessen von mehr als 200  
meistergeführten Mitgliedslaboren.

Verantwortlich im Sinne des Presserechtes:  
Klaus Bartsch

boni-DENT Marketing GmbH  
Wirtschaftsgesellschaft der  
Zahntechniker-Innung Köln  
Hauptstr. 39  
50859 Köln-Widdersdorf  
Tel. 0221-503044

Auflage: 624.000

Grafiken: DentalExplorer, Quintessenz Verlag  
Fotos: ProDente e.V.  
Druck: Weiss-Druck GmbH & Co. KG,  
Monschau

In Kooperation mit den Zeitungstiteln  
Kölner Stadt-Anzeiger, Kölnische Rundschau,  
General-Anzeiger Bonn, Rheinische Post,  
Aachener Zeitung, Aachener Nachrichten

# Die Zeiten ändern sich, denn...

## Gold ist weiß!

Liebe Leserinnen und Leser,

bei der Herstellung von Zahnkronen und -brücken kommen bislang vor allem Goldlegierungen als Gerüst zur Anwendung. Dieses Metallgerüst dient der Stabilität und Passgenauigkeit und wird mit einer zahnfarbenen Keramik beschichtet.

Der medizinische Fortschritt hat auch hier nicht halt gemacht. So treten mittlerweile hochfeste zahnfarbene Keramiken für Kronen und Brücken an die Stelle des Metallgerüsts.

Diese Keramiken, das „weiße Gold“, ermöglichen eine biokompatible und sehr ästhetische Zahnversorgung, die auch hohen Erwartungen an ein schönes Lächeln gerecht wird. Positive Langzeitstudien bestätigen diese hohe Qualität und die ausgezeichnete Verträglichkeit des Materials. Viele Zahnärzte haben inzwischen diese innovative Technik erfolgreich in ihre Praxen integriert. Die Keramik als Material ist für den Patienten eine echte Alternative geworden, auch weil der Goldpreis in den letzten Jahren stark gestiegen ist.

Auf den folgenden Seiten stellen wir Ihnen verschiedene Lösungsmöglichkeiten für die Versorgung eines fehlenden Zahnes vor. Sie finden die oben dargestellte Technik einer vollkeramischen Lösung mit „weißem Gold“ im mittleren Beispiel. Gerne stehen Ihnen die Meisterlabore der Zahntechniker-Innung Köln mit hoher Qualität und ortsnahem Service zur Verfügung.

Der Deutsche Zahnärzte Verband e.V. setzt sich ebenso für die intensive regionale Zusammenarbeit von Zahnarzt und Zahntechniker ein. Nur so kann der Patient die weltweit anerkannt hohe Qualität der deutschen Zahntechnik für seine Mundgesundheit erhalten.

Nutzen Sie die innovative Technik und die persönliche Kompetenz der Partner vor Ort!



Dr. med. dent. Jan Wienands

Mitglied des Beirates des Deutschen Zahnärzte Verbandes  
Praxis Frau Dr. Teichmann & Herr Dr. Wienands, Frechen



Dr. med. dent. Wienands  
beratender Zahnarzt der  
Zahntechniker-Innung Köln



## Themen im Zahnjournal Juli 2010

Gold ist weiß  
Eine Situation - drei Versorgungsmöglichkeiten  
Ihre Dentallabore vor Ort  
Zahnezusatzversicherungen  
Zahnimplantate  
Mundhygiene, die wirkt

## Sie haben die Wahl...



Ihnen fehlt ein Zahn und Sie möchten diese Lücke gerne schließen?

Wir zeigen Ihnen die Unterschiede der Versorgungsmöglichkeiten.

Wussten Sie?

Kosten für zahnärztliche Behandlungen, die Ihnen nicht erstattet wurden, können Sie als "außerordentliche Belastung" bei der Einkommenssteuer geltend machen (unter Berücksichtigung Ihrer zumutbaren Belastungsgrenze).

Bitte beachten Sie zu den Preisangaben:

\* gemittelter Beispielpreis einer Finanzierung  
Neben den Hausbanken bieten spezialisierte Dienstleister teilweise sehr günstige und unkomplizierte Ratenzahlungen an, bei denen Sie je nach Anbieter von 6 bis zu 72 Monaten mit unterschiedlichen Zinskonditionen wählen können. Eine Kreditentscheidung fällt kurzfristig.  
Fragen Sie in Ihrer Zahnarztpraxis oder Ihrem Dentallabor nach diesbezüglichen Angeboten.

\*\* gemittelter Preis der Therapievariante  
Dieser Beispielpreis beinhaltet gemittelt das Zahnarzhonorar, die Labor- und die Materialkosten (einschl. gesetzl. MWSt.) abzüglich des Festzuschusses durch Ihre Krankenkasse.  
Er ist abhängig u.a. vom verwendeten Material und der eigenen Zahnsituation. Mehrkosten können durch weitere medizinisch notwendige Maßnahmen wie Knochenaufbau, Funktionsdiagnostik usw. entstehen.  
Der Zahnarzt bespricht mit Ihnen die für Sie optimale, gewünschte Behandlung und erstellt dazu den entsprechenden Heil- und Kostenplan.

\*\*\* Der Festzuschuss der Krankenkasse kann sich bei regelmäßig und langjährig geführtem Bonusheft erhöhen.

## Premium-Versorgung

Die Implantatkrone ermöglicht den Lückenschluss, ohne die Nachbarzähne zu beschleifen. Optimale Ästhetik; ist von eigenen Zähnen meist nicht zu unterscheiden, die Knochensubstanz wird erhalten. Sehr hohe Biokompatibilität (Verträglichkeit)



**Pro** Optimale Ästhetik  
Maximale Verträglichkeit  
Hochwertige Materialien  
Nachbarzähne müssen nicht beschliffen werden.  
Knochen wird erhalten

**Kontra** Höhere Zuzahlung



Bei einer gewünschten Finanzierung\* von 24 Monaten ergibt sich ein monatlicher Betrag in Höhe von

96,- EUR

oder

Preis\*\*

1.985,- EUR

Nach Abzug eines gesetzlichen Festzuschusses\*\*\* in Höhe von 375,- EUR

# drei Versorgungsmöglichkeiten

## Komfortversorgung

Die dreigliedrige vollverblendete Brücke mit einem vollkeramischen Untergerüst erfüllt hohe Ansprüche an die Ästhetik. Individuelle Farb- und Formanpassung an die eigenen Zähne sind möglich. Hohe Biokompatibilität (Verträglichkeit)



**Pro** Sehr hohe Ästhetik  
Sehr gute Verträglichkeit  
Hochwertige Materialien

**Kontra** Höhere Zuzahlung  
Nachbarzähne (auch gesunde) müssen beschliffen werden.



Bei einer gewünschten Finanzierung\* von 24 Monaten ergibt sich ein monatlicher Betrag in Höhe von 49,- EUR

oder

**Preis\*\* 985,- EUR**

Nach Abzug eines gesetzlichen Festzuschusses\*\*\* in Höhe von 375,- EUR

## Grundversorgung

Die einseitig verblendete NEM Brücke ist eine zweckmäßige und wirtschaftliche Versorgung mit ausreichender Ästhetik. Das Gerüst besteht aus einer NEM Dentallegierung (Nicht-Edel-Metalllegierung).



**Pro** Preis

**Kontra** Eingeschränkte Ästhetik mit sichtbarem Metallrand  
Metall sichtbar auf den Kauflächen  
Unedle Metalllegierung  
Nachbarzähne (auch gesunde) müssen beschliffen werden.



Bei einer gewünschten Finanzierung\* von 12 Monaten ergibt sich ein monatlicher Betrag in Höhe von 39,- EUR

oder

**Preis\*\* 375,- EUR**

Nach Abzug eines gesetzlichen Festzuschusses\*\*\* in Höhe von 375,- EUR

## [ Köln – Bezirk Innenstadt ]

### **Dentallabor Vahlkamp GmbH**

50670 Köln  
Blumenstr. 16  
Tel. 0221-122720

### **Dentallabor Achim Carnott**

50672 Köln  
Maastrichter Str. 40-44  
Tel. 0221-527958

### **dEKAdENT Labor für Zahntechnik GbR**

50672 Köln  
Kamekestr. 20-22  
Tel. 0221-5699495  
www.dekadent-koeln.de

### **DENTA-TEC Zahntechnisches Labor GmbH**

50674 Köln  
Zülpicher Platz 7  
Tel. 0221-9230163  
www.denta-tec.de

### **Jochen Rink Dentallabor GmbH**

50674 Köln  
Görresstr. 1  
Tel. 0221-408641

### **DAS TEAM Zahntechnik GmbH**

50674 Köln  
Barbarossaplatz 10  
Tel. 0221-218579  
www.germandental.de

### **Dental-Labor Hans Fuhr GmbH & Co. KG**

50676 Köln-Innenstadt  
Rubensstr. 18-22  
Tel. 0221-3108760  
www.dentallabor.de

### **Dentallabor Peter Lampe**

50677 Köln  
Kaesenstr. 10-12  
Tel. 0221-323541

### **Zahntechnik Köln**

#### **Karl von Laufenberg GmbH**

50677 Köln  
Martin-Luther-Platz 13-15  
Tel. 0221-9346760  
www.laufenberg-zahntechnik.de

### **Dental-Labor Frank Liebetrau**

50677 Köln  
Bonner Wall 31  
Tel. 0221-3579942

### **G. Fallenstein Zahntechnik GmbH**

50679 Köln-Deutz  
Arminiusstr. 1  
Tel. 0221-881046  
www.dentallabor-koeln.com

## [ Köln – Bezirk Nippes ]

### **Dentaltechnik G. Natt GmbH**

50733 Köln  
Beuelsweg 22-24  
Tel. 0221-9725370  
www.dentaltechnik-natt.de

### **Nouvelle Dental-Labor GmbH**

50733 Köln  
Kempener Str. 54  
Tel. 0221-9725521

### **Angelstein GmbH Dentaltechnik**

50737 Köln-Longerich  
Rheindorfer Str. 23  
Tel. 0221-7407300

### **Guido Borgmann Zahntechnik**

50737 Köln  
August-Haas-Str. 8  
Tel. 0221-5992740

### **RKR Dentallabor Könen GbR**

50737 Köln-Longerich  
Rheindorfer Str. 23  
Tel. 0221-746206

## [ Köln – Bezirk Ehrenfeld ]

### **Köhler Dentaltechnik GmbH**

50823 Köln  
Methweg 14  
Tel. 0221-9171138

### **Hess Dental Technik GmbH**

50825 Köln-Neuehrenfeld  
Gottfried-Daniels-Str. 2  
Tel. 0221-551003

### **Schiffer-Schlag-Rosenbaum Zahntechn. Laboratorium GmbH**

50825 Köln-Neuehrenfeld  
Heidemannstr. 101  
Tel. 0221-5503242  
www.der-dentale-erretter.de

### **Axel Heyl Dentaltechnik GmbH**

50827 Köln  
Grüner Brunnenweg 170  
Tel. 0221-4973626

## [ Köln – Bezirk Lindenthal ]

### **DST Dentaltechnik Steinmetzer GmbH**

50859 Köln-Weiden  
Frechener Weg 52  
Tel. 02234-2028867

### **A+B Zahntechnik Anwander + Balke GmbH**

50931 Köln-Lindenthal  
Dürener Str. 114  
Tel. 0221-7898391

### **Zahntechnik Samaras GmbH**

50931 Köln  
Aachener Str. 321  
Tel. 0221-408583

### **Dental-Labor Michael Sips**

50931 Köln  
Dürener Str. 220-222  
Tel. 0221-9402306  
www.sips-dental-labor.de

### **Dentallabor Ingo Stawinoga**

50931 Köln  
Aachener Str. 321  
Tel. 0221-412424

### **Dentalkeramik Anna Sorge**

50933 Köln  
Aachener Str. 522  
Tel. 0221-499596

### **AKB-dentaltechnik GmbH Ztm. Klaus Bartsch**

50937 Köln-Sülz  
Gustavstr. 7  
Tel. 0221-888831-0

### **Bertram Zahntechnik**

50937 Köln-Sülz  
Gerolsteiner Str. 85  
Tel. 0221-413098

### **Dentallabor Klaus-Peter Schönberg**

50937 Köln  
Zülpicher Str. 346a  
Tel. 0221-4304815

## [ Köln - Bezirk Rodenkirchen ]

### **Schäfers Dentallabor GmbH**

50996 Köln-Rodenkirchen  
Hauptstr. 52  
Tel. 0221-9352720  
www.schaefers-dentallabor.de

### **Dentallabor Eckhard Reiß**

50997 Köln  
Pierstrasse 1  
Tel. 02236-840016

### **Berufsförderungswerk Köln gGmbH**

50999 Köln  
Sürther Str. 171  
Tel. 0221-3597-0  
www.bfw-koeln.de

### **Dentallabor Oliver Buchholz GmbH**

50999 Köln-Sürth  
Am Rheinufer 23a  
Tel. 02236-963616  
www.dentallabor-buchholz.de

### **Peter Horn Dentaltechnik**

50999 Köln  
Sürther Hauptstr. 43  
Tel. 02236-66446  
www.dentaltechnik-horn.de

Alle aufgeführten Dentallabore sind Mitglied der Zahntechniker-Innung Köln,  
der Vertretung der gewerblichen, zahntechnischen Meisterlabore.

**Novodent Dentallabor GmbH**  
50999 Köln  
Sürther Hauptstr. 61-69  
Tel. 02236-64717  
www.novodent.de

[ Köln - Bezirk Mülheim ]

**Ladislau Kocsik Dentallabor**  
51061 Köln  
Im Weidenbruch 197a  
Tel. 0221-635102  
www.kocsik.com

**Martin Kröger Dentallabor**  
51061 Köln-Höhenhaus  
Im Weidenbruch 124  
Tel. 0221-6085373  
www.dental-labor-kroeger.de

**Monzel + Thomas GmbH  
Zahntechnisches Meisterlabor**  
51063 Köln  
Düsseldorfer Str. 215  
Tel. 0221-215785  
www.monzel-thomas-gmbh.de

**Ralph Heinrich Bäcker Dental-Labor**  
51069 Köln-Dellbrück  
Dellbrücker Hauptstr. 90  
Tel. 0221-9687465

[ Köln - Bezirk Kalk ]

**Zahntechniker-Meister Herwig Bartsch**  
51103 Köln-Vingst  
Burgstr. 2  
Tel. 0221-872111  
www.der-zahn-ist-gruen.de

**Dentallabor Hazer Selim Hazer**  
51103 Köln  
Ostheimer Str. 19  
Tel. 0221-2975915  
www.dentallaborhazer.de

**Uwe Künstler Dental-Studio GmbH**  
51105 Köln  
Gießener Str. 85  
Tel. 0221-8307925  
www.KuenstlerDental-Studio.de

**Anft Dental-Technik GmbH Köln**  
51107 Köln  
Rösrather Str. 638  
Tel. 0221-868026  
www.anftdentaltechnik.de

[ Köln - Bezirk Porz ]

**Jürgen Bong Dentallabor GmbH**  
51143 Köln  
Friedrichstr. 1  
Tel. 02203-52899

**Dentaltechnik Losch GmbH**  
51145 Köln  
Frankfurter Str. 523  
Tel. 02203-293024

**Labodent Zahntechnik GmbH  
Rainer Tuchel**  
51147 Köln  
Linder Weg 91a  
Tel. 02203-962240

**APF Dental Technik GmbH**  
51149 Köln  
Hansestr. 27  
Tel. 02203-36037  
www.APF-Dental.de

**porz-dental Zahntechnik GmbH**  
51149 Köln  
Fuggerstr. 34a  
Tel. 02203-52323

**Prechtl Zahntechnik GmbH**  
51149 Köln  
Gilgastr. 31  
Tel. 02203-187913  
www.zahnlabor-prechtl.de

**Dentallabor Horst Thrun**  
51149 Köln  
Oberstr. 93b  
Tel. 02203-959466



[ Erftkreis ]

**Hans-Kaspar Berger Dentallabor**  
50126 Bergheim  
Kennedystr. 20b  
Tel. 02271-41066

**Dentallabor Molares GmbH**  
50127 Bergheim Quadrath-Ichendorf  
Fischbachstr. 76  
Tel. 02271-799880  
www.molares.de

**Dentallabor Dieter Petermann**  
50170 Kerpen  
Siemensstr. 8  
Tel. 02273-51662  
www.petermann.dentallabor.de

**Wilhelm Schreier Dental-Labor GmbH**  
50171 Kerpen  
Brüsseler Str. 102  
Tel. 02237-922345  
www.dentallabor-schreier.de

**A-Z Dental  
V. Arras + K. Zimmermann GbR**  
50226 Frechen  
Dr.-Tusch-Str. 22-24  
Tel. 02234-57234  
www.a-zdental.de

**Bruno Jahn Dentallabor**  
50226 Frechen  
Augustinusstr. 11e  
Tel. 02234-962821

**Klaus Weyers Dentallabor**  
50226 Frechen  
Mauritiusweg 151  
Tel. 02234-56932

**Christian Adomadt  
Zahntechnisches Laboratorium**  
50321 Brühl  
Mühlenstr. 53  
Tel. 02232-12973

**Dentallabor Norbert Hersch e.K.  
Inh. Holger Giesen**  
50321 Brühl  
Euskirchener Str. 48  
Tel. 02232-31488

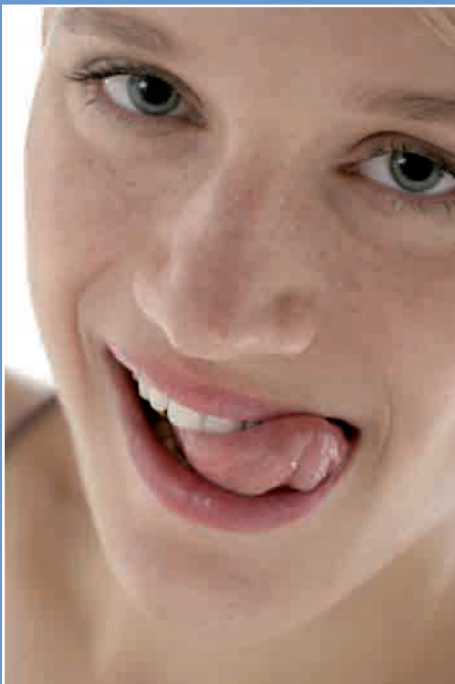
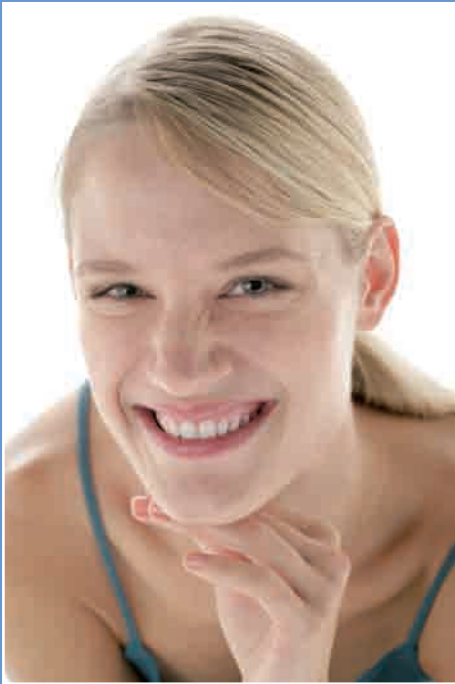
**Karl-Heinz Hannes Dentallabor GmbH**  
50321 Brühl  
Bonnstr. 93  
Tel. 02232-47499

**Hölper & Hammerer Zahntechnik GbR**  
50321 Brühl  
Euskirchener Str. 98  
Tel. 02232-962372

**Zahntechnik Schulze & Lierfeld GmbH**  
50321 Brühl  
Mühlenstr. 76  
Tel. 02232-44971  
www.schulze-lierfeld.de

**Dentallabor Langschwager GmbH**  
50389 Wesseling  
Gottfried-Keller-Str. 8  
Tel. 02236-41053





## Die passende Versorgung für Ihre Zähne

Die verschiedenen Therapielösungen, die wir Ihnen auf den Seiten 4 und 5 vorgestellt haben, unterscheiden sich hinsichtlich Qualität, Zahnschonung und Ästhetik. Um dies für Sie realisieren zu können, wird in den Zahnarztpraxen und den Meisterlaboren vieles geleistet.

### Die Komfortlösung ist meisterliche Qualität

Der Zahnarzt und sein Team sind speziell fortgebildet, um die verschiedenen Anforderungen dieser Therapielösung für Sie umsetzen zu können. Ein gutes Gespür für Ästhetik und deren medizinische Umsetzung sind ebenso erforderlich wie eine exakte Arbeitsweise und geschulte Assistentinnen. Im Meisterlabor sind ebenfalls Fortbildung und langjährige Erfahrung mit ästhetischen Problemlösungen gefragt.

Gerade für die individuelle Farbgestaltung ist es Erfolg versprechend, wenn Zahnarzt und Zahntechniker eng zusammenarbeiten – so wie das bei Ihren zahntechnischen Meisterlaboren vor Ort der Fall ist.

### Die Premiumlösung ist „hohe Kunst“

Ästhetik und Qualität gepaart mit Zahnschonung und einem Team von Spezialisten – die Implantatlösung.

Sowohl das Zahnarzt-Team, mit Implantologen und Assistentinnen, als auch der Zahntechnikermeister haben sich ein hohes Spezialwissen und manuelle Fertigkeiten aus vielfältigen Fortbildungen erworben. Bei einem Implantat und seiner Implantatkrone werden an die Arbeitsschritte und die technische Ausstattung höchste Anforderungen gestellt. High-Tech-Geräte in Praxis und Labor sowie große Erfahrung sind erforderlich, damit ein Implantat sicher eingesetzt und mit einer Zahnkrone zuverlässig versorgt werden kann.

Von der Planung über die Implantation bis hin zur Eingliederung der Krone wird auf eine enge Zusammenarbeit zwischen Zahnarzt und Zahntechniker Wert gelegt. Nur in direkter gegenseitiger Kooperation vor Ort kann eine implantatgetragene Krone entstehen, die unsichtbar ihre Aufgabe erfüllt.

Naturidentische Gestaltung, individuelle Ästhetik und das Empfinden von eigenen natürlichen Zähnen gibt Ihnen ein gutes Gefühl und ein attraktives Lächeln.

Ein Implantat lässt Ihre Nachbarzähne intakt und ist für Sie eine Investition in Ihre Zukunft, in Ihr Wohlbefinden und Ihre Lebensqualität.

## Ein gutes Gefühl

Mein Lächeln - made in germany



# Zeigen Sie Ihr schönstes Lächeln!

Manches im Leben zeigt seinen wahren Wert erst, nachdem wir es verloren haben. Dies gilt auch für unsere Zähne. Ihren Verlust erleben wir als eine starke Beeinträchtigung unserer Lebensqualität. Neben ihrer Kau- funktion stellen Zähne eine persönliche Visitenkarte dar und mit ihnen zeigen wir unser schönstes Lächeln. Gesunde und schöne Zähne stehen für Vitalität, Erfolg, Sympathie und Attraktivität.

Wer Zähne verloren hat, möchte einen möglichst perfekten Ersatz. Schön, natürlich und funktionell sollen die „Neuen“ sein.

## Zahnimplantate – aus ästhetischer und funktioneller Sicht die sinnvollere Lösung

Zahnimplantate sind künstliche Zahnwurzeln bzw. Pfeiler, die in den Kieferknochen eingesetzt und auf denen neue Zähne verankert werden. Ein Zahnimplantat besteht aus dem biologisch verträglichen Werkstoff Titan, der sich in der Medizintechnik seit Jahrzehnten bewährt hat. Seit 1982 ist die Implantologie in Deutschland wissenschaftlich anerkannt. Heute werden weltweit jährlich mehrere Millionen Implantate gesetzt.

Ist ein einzelner Zahn verloren gegangen, kann die entstandene Lücke durch ein Implantat geschlossen werden. Gesunde Nachbarzähne werden somit nicht als Stützpfeiler für eine Brücke benötigt und müssen nicht beschliffen werden. Auch größere Zahnlücken lassen sich mit Implantaten behandeln. Die Implantate dienen dann als Basis für Ihren Zahnersatz.

Mit Hilfe der modernen Implantologie ist es möglich, die gewohnte Lebensqualität wiederzugewinnen. Sie ver- hilft in relativ kurzer Zeit zu dauerhaften neuen Zähnen, die sich wie Ihre eigenen anfühlen und Ihnen Sicherheit und Lebensfreude zurückgeben. Implantate sind nicht nur eine Investition in die Zukunft, sie sind vor allem eine Investition in Ihre ganz persönliche Lebensqualität.

Anzeige



a perfect fit™

Ob durch Karies, Parodontitis oder Unfall – Zahnverlust ist immer schmerzlich. Mit jedem fehlenden Zahn geht nicht nur ein Stück Lebensqualität verloren, sondern auch ein Stück Vitalität und persönliche Ausstrahlung.

Gegenüber der konventionellen Behandlungsmethode, bei der nur der sichtbare Zahn ersetzt wird, sind Zahnimplantate nicht nur ein echter Zahnwurzel-Ersatz, auf dem eine Implantatkrone fest und sicher verankert werden kann, sondern auch eine ästhetische Lösung, die der Natur nahe kommt.

CAMLOG® Zahnimplantate sind ein natürlicher und hochwertiger Zahnersatz. Nur ausgebildete und erfahrene Spezialisten bieten diese innovative und anspruchsvolle Versorgung an. Wenn Sie weitere Informationen zu Zahnimplantaten wünschen, besuchen Sie uns auf [www.camlog.de](http://www.camlog.de)

Einzelzahn-Implantat



MIT SICHERHEIT  
EINE **ÄSTHETISCHE LÖSUNG.**  
CAMLOG® ZAHNIMPLANTATE.

**camlog**

## Attraktive Zahnzusatzversicherung – vorsorgen und profitieren



### ISifair – alles aus einer Hand

Die Zeit ist reif für neue Ideen und neue Produkte. ISifair bietet Ihnen alles aus einer Hand: sämtliche Vorteile der Mitgliedschaft in der gesetzlichen Krankenversicherung bei der Vereinigten IKK, kombiniert mit innovativen privaten Zahnzusatzversicherungen der SIGNAL Krankenversicherung a. G.

#### ISifair ZAHN\*

- 35 % Zahnersatz-Regelversorgung: ergibt zusammen mit der Vereinigten IKK-Leistung bis zu 100 %.
- Plastische Zahnfüllungen: 100 % bis max. 50 EUR je Füllung.
- Kieferorthopädie für Kinder bis zum 18. Lebensjahr: 100 % Mehrkostenübernahme bis 250 EUR je Kalenderjahr.



- Komplette Auslandsreise-Krankenversicherung für alle Reisen bis zu 6 Wochen.



- Kinder sind beitragsfrei mitversichert.

**= 10,- €/Monat**

\* Die maximale Leistung beträgt 1.500 EUR je Kalenderjahr. In den ersten fünf Kalenderjahren gelten abweichende Beträge. Bei einem Unfall entfallen diese betragslichen Grenzen.

#### Erläuterungen zum ISifair-Angebot:

Diese Anzeige enthält Auszüge aus den maßgeblichen Bestimmungen. Im Einzelnen gelten für die SIGNAL Krankenversicherung a. G. die Allgemeinen Versicherungsbedingungen Teil I, II und III und für die Vereinigte IKK die entsprechenden Satzungsbestimmungen.

### Ihre Vorteile auf einen Blick

- Der Versicherungsschutz tritt ohne Wartezeit in Kraft.
- Das Angebot kostet pro Monat nur 10 EUR.
- Auch Ihre bei der Vereinigten IKK beitragsfrei mitversicherten Kinder kommen bis zum 18. Lebensjahr in den Genuss der Leistungen der Zahnzusatzversicherung – ebenfalls beitragsfrei.
- Es werden keine Gesundheitsfragen gestellt.

### ISifair – so schnell und einfach geht's:

1. Schritt: Mitglied der Vereinigten IKK sein oder werden. Profitieren auch Sie in Zukunft vom umfangreichen Leistungsangebot einer der größten deutschen gesetzlichen Krankenkassen.

2. Schritt: Ihren privaten ISifair-Zahnzusatzschutz der SIGNAL Krankenversicherung a. G. auswählen. Versicherungsschutz nach Wunsch – Sie profitieren in jedem Fall von exklusiven Leistungen.

### Für alle, die noch mehr wollen: ISifair ZAHN PRO

Der Leistungsturbo ergänzt ISifair ZAHN zum günstigen Beitrag und kann nur mit diesem zusammen abgeschlossen werden. ISifair ZAHN PRO ist hochinteressant für Sie, wenn Sie mehr als die Regelversorgung wünschen.

#### Haben wir Ihr Interesse geweckt?

Sprechen Sie uns an. Gerne informieren wir Sie ausführlich über das innovative ISifair-Paket!

01880 455 62 10 (2,9 Ct./Min. dt. Festnetz)

**SIGNAL IDUNA**



# Zähne versichern? Das sollten Sie wissen!

Wer Interesse an einer Versorgung über die definierten Regelleistungen der gesetzlichen Krankenkassen hinaus hat, wählt z.B. festsitzende statt herausnehmbare Zahnprothesen, favorisiert ästhetische Verbesserung in Bezug auf Material und Behandlung oder strebt an, möglichst viel von den natürlichen Zähnen zu erhalten. Entsprechend diesen Wünschen können passende Zahn-Zusatzversicherungen abgeschlossen werden.

Es werden je nach Tarif zwei Arten von Versicherungen unterschieden:

Zahnersatzversicherung	Zahnzusatzversicherung
<p><b>Leistungen</b></p> <ul style="list-style-type: none"> <li>Verringert den Eigenanteil beim Zahnersatz (Kronen, Brücken, Implantate).</li> </ul> <p><b>Basisbehandlung bei Zahnersatz</b></p>	<p><b>Leistungen</b></p> <ul style="list-style-type: none"> <li>Erstattet einen Teil der gesamten Zahnarztrechnung.</li> <li>Begleitet häufig zusätzliche Leistungen (Füllungen, Implantate, Prophylaxe und Kieferorthopädie).</li> </ul> <p><b>Zahnarztrechnung bei Zahnersatz</b>    <b>Zusätzliche Leistungen ohne Kassenanteil</b></p>
<p><b>Preis</b></p> <ul style="list-style-type: none"> <li>Ca. 10,- EUR monatlich</li> </ul>	<p><b>Preis</b></p> <ul style="list-style-type: none"> <li>Je nach Leistung ab 20,- EUR monatlich</li> </ul>
<ul style="list-style-type: none"> <li>+ Geringer Monatsbeitrag</li> <li>+ Weniger Leistung im Schadensfall</li> </ul>	<ul style="list-style-type: none"> <li>+ Hohe Erstattung der Rechnung beim Zahnersatz</li> <li>+ Weitere zahnärztliche Leistungen versichert</li> <li>- Hoher Monatsbeitrag</li> </ul>

## TIPP Eine gute Versicherung

- + Bietet die höchstmögliche Erstattung (3,5-fach) innerhalb der Gebührenordnung für Zahnärzte (GOZ).
- + Hat keine Höchstgrenzen bei der Erstattung von Füllungen oder Implantaten.
- + Zahlt auch, wenn die gesetzliche Krankenkasse nichts zahlt.
- + Begrenzt die Anzahl der Implantate nicht und beinhaltet einen möglichen Knochenaufbau.

## Wissenswertes auf einen Blick

Die Versicherung kontrolliert vor Vertragsabschluss, in welchem Zustand die Zähne sind.

Beachten Sie, ob Versicherungen eine Sperrfrist haben. Einige Anbieter zahlen erst nach vier Jahren, bei aktuellen Behandlungen nützt Ihnen eine Versicherung nicht.

Je jünger Sie sind, desto günstiger ist der Tarif.

Es gibt häufig eine Altersbegrenzung (zumeist bis 60) oder teurere Seniorentarife. Hier können auch die Leistungen schlechter sein.

**Ein Wort am Rande:**  
Ihr Zahnarzt ist ein Spezialist für gesunde und schöne Zähne, aber kein Versicherungsmakler. Sie können Ihren Zahnarzt aber aufsuchen, damit er Sie gründlich untersuchen kann. Auf Basis des Befunds kann er sagen, ob bei Ihnen zukünftig zahnärztliche Maßnahmen anstehen.

Gesetzliche Krankenkassen arbeiten in sogenannten Gruppenverträgen mit privaten Krankenversicherungen zusammen. Holen Sie zusätzliche Angebote anderer Anbieter ein. Wenn Sie Ihre gesetzliche Krankenkasse wechseln, erlischt auch ihr Gruppenvertrag.

Der Preis ist ein wesentlicher Aspekt bei der Entscheidung.

Versichern Sie keine überflüssigen Leistungen (Brille, Heilpraktiker, Akkupunktur usw.). Das trifft häufig bei Kombi-Produkten zu.

Wenn Sie sich nicht entscheiden können, denken Sie über einen Sparvertrag nach.

Tipp: mögliche Kündigungsfrist beachten!

# Mundpflege, die wirkt - für Zähne und Zahnersatz

Zähne können ein Leben lang halten, wenn sie gut gepflegt werden.

- Eine ausgewogene Kost mit Vitaminen, Mineralstoffen, Spurenelementen.
- Zähneputzen – zweimal täglich, morgens und vor dem Schlafengehen – das sollte ebenso selbstverständlich sein wie einmal täglich die Reinigung der Zahnzwischenräume mit Zahnseide und speziellen Zahnzwischenraumbürsten.
- Auch der Check beim Zahnarzt zweimal im Jahr ist ein entscheidender Faktor für die Mundgesundheit. Tipp: Fragen Sie nach einer professionellen Zahnreinigung. Ein sauberer Zahn wird selten krank.



## Professionelle Zahnreinigung

Zu einer professionellen Zahnreinigung gehört das Entfernen von Zahnstein und aller harten und weichen Beläge mit Ultraschall. An schwer zugänglichen Stellen, in Zahnzwischenräumen und Nischen, kommen spezielle Handinstrumente zum Einsatz. Anschließend werden Verfärbungen der Zähne, die durch Kaffee, Tee oder Nikotin entstanden sind, z.B. mit einem Pulverstrahlgerät beseitigt.

Danach wird noch die Zahnoberfläche mit einer Paste poliert. An den glatten Oberflächen können sich die gefährlichen Plaque-Bakterien nicht so schnell wieder ablagern. Abschließend werden die Zähne mit einem Fluoridlack überzogen. Natürlich erhält der Patient genaue Informationen zur Pflege der Zähne und der Zahnzwischenräume. Kosten: Je nach Aufwand kostet eine professionelle Zahnreinigung zwischen 50,- und 150,- Euro.



## Ein gutes Gefühl

Mein Lächeln - made in germany